

Preadviezen 2017

Pensioen: De beperkte aandacht voor sparen voor later



Dr. Marike Knoef

Associate Professor
Universiteit Leiden
Netspar board member



**Universiteit
Leiden**



Prof. Dr. Lisa Bruggen

Professor Financial Services
Maastricht University
Netspar Research Fellow



**Maastricht
University**



Doe mee!

→ Is je huisnummer **even**, ga naar menti.com en gebruik code 65 64 34

→ Is je huisnummer **oneven**, ga naar menti.com en gebruik code 46 65 60

... en beantwoord de vragen

Tijdsinconsistent gedrag

Even: "Stel 1000 euro vandaag of
1005 euro volgende maand"

Oneven: "Stel 1000 euro over een jaar of
1005 euro over een jaar en een maand"

Risico mijdend en risico zoekend gedrag

We willen een ongewone ziekte bestrijden, die naar verwachting 600 mensen zal doden. Twee programma's zijn voorgesteld, welke kies je?

Even:

- Programma A: 200 mensen worden gered
- Programma B: 1/3 kans dat 600 mensen worden gered,
2/3 kans dat geen mensen worden gered

Oneven:

- Programma A: 400 mensen zullen overlijden
- Programma B: 1/3 kans dat niemand overlijdt,
2/3 kans dat 600 mensen overlijden

Risico mijdend en risico zoekend gedrag

We willen een ongewone ziekte bestrijden, die naar verwachting 600 mensen zal doden. Twee programma's zijn voorgesteld, welke kies je?

Even:

- Programma A: 200 mensen worden gered [72%]
- Programma B: 1/3 kans dat 600 mensen worden gered,
2/3 kans dat geen mensen worden gered [28%]

Oneven:

- Programma A: 400 mensen zullen overlijden [22%]
- Programma B: 1/3 kans dat niemand overlijdt,
2/3 kans dat 600 mensen overlijden [78%]

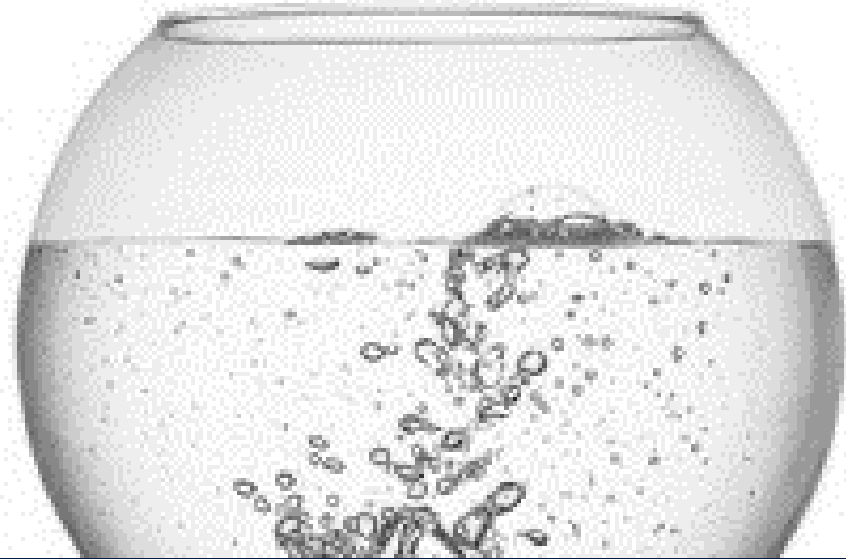
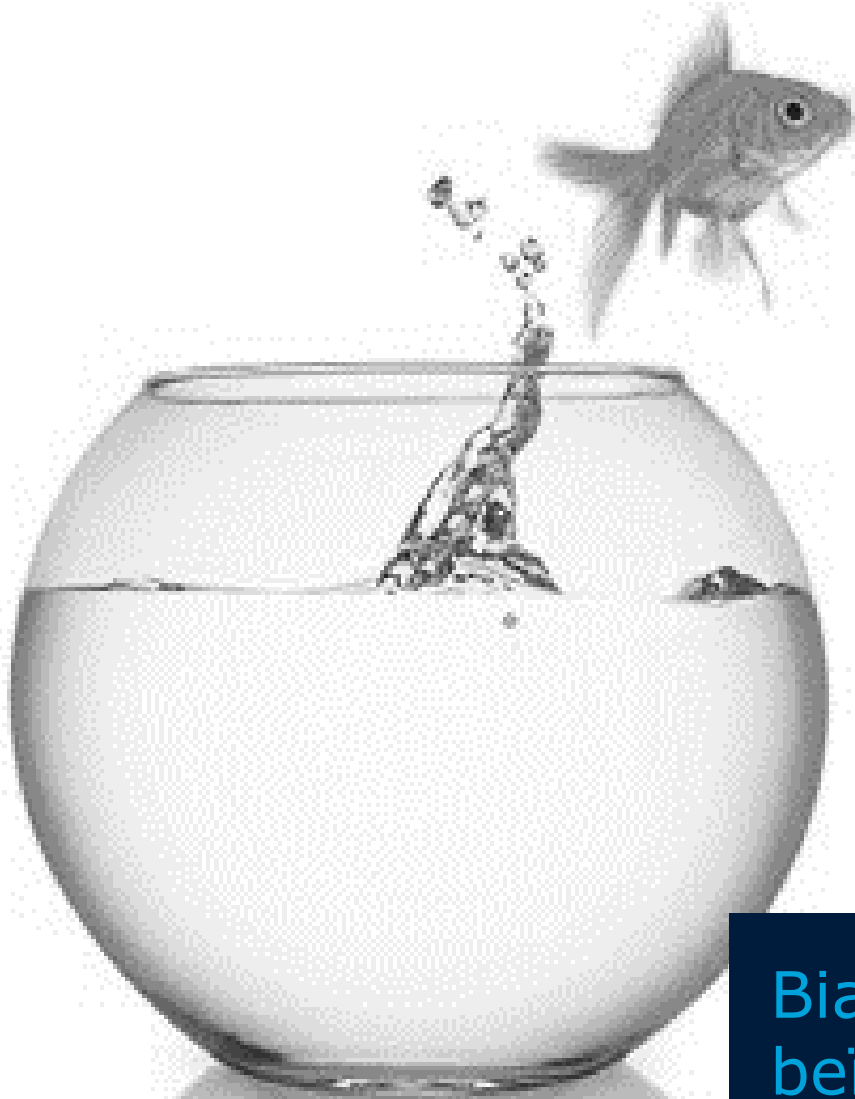


Gedragseconomie



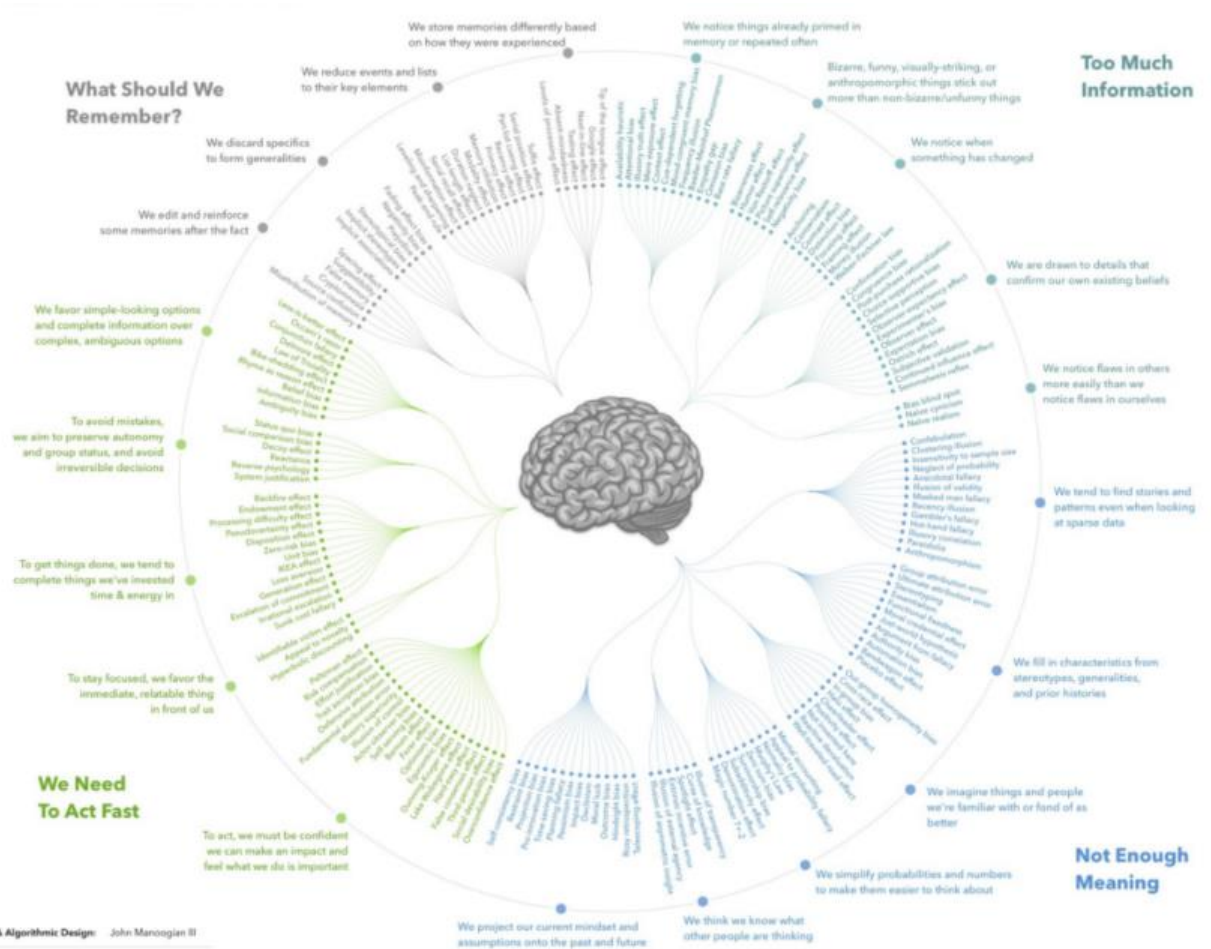
Richard Thaler

Nobelprijswinnaar economie 2017



Biases en heuristieken
beïnvloeden gedrag

EVERY SINGLE COGNITIVE BIAS IN ONE INFOGRAPHIC



Visual & Algorithmic Design: John Maroogian II
 Concept & Categorization: Buster Benson
 List of 188 Cognitive Biases: Wikipedia

designhacks.co



Pensioencommunicatie



Other fund choices

We believe that NEST Retirement Date Funds are likely to be the best choice for most members. But we know some members may have preferences about where their money goes or how it's looked after. Our other fund choices are designed for them. They are:

- NEST Ethical Fund
- NEST Higher Risk Fund
- NEST Lower Growth Fund
- NEST Sharia Fund
- NEST Pre-retirement Fund



FRAMING

A: VERZEKERING



Aegon PPI Nieuwsbrief voor werknemers
17 December 2014 / 2a



Uw pensioen veilig stellen wordt nog belangrijker in 2015

Beste werknemer,

Wat is er aan de hand?

De regelgeving voor uw oude dag verandert. De fiscale ruimte om pensioen op te bouwen wordt beperkt. Dat betekent vanaf januari 2015:

- Dat u mogelijk een lager pensioen opbouwt
- Dat het pensioen voor uw eventuele partner en kinderen minder kan

B: INVESTERING



Aegon PPI Nieuwsbrief voor werknemers
17 December 2014 / 2b



Investeren in uw toekomst wordt nog belangrijker in 2015

Beste werknemer,

Wat is er aan de hand?

De regelgeving voor uw oude dag verandert. De fiscale ruimte om pensioen op te bouwen wordt beperkt. Dat betekent vanaf januari 2015:

- Dat u mogelijk een lager pensioen opbouwt
- Dat het pensioen voor uw eventuele partner en kinderen minder kan

FRAMING

A: VERZEKERING



UW PENSIOEN **VEILIG STELLEN** WORDT NOG BELANGRIJKER IN 2015

STEL VANDAAG NOG **ZEKER** DAT U DE WETSWIJZINGEN BEGRIJPT

VERZEKER UZELF VAN INZICHT IN UW PENSIOEN

ALS **ZEKERHEID** OVER UW TOEKOMSTIG PENSIOEN BELANGRIJK VOOR U IS

B: INVESTERING



INVESTEREN IN UW TOEKOMST WORDT NOG BELANGRIJKER IN 2015

INVESTEER DAAROM VANDAAG IN UW LEVENSSANDAARD VAN MORGEN

INVESTEER VANDAAG NOG TIJD OM INZICHT TE KRIJGEN IN UW PENSIOEN

ALS EEN **INVESTERING** IN UW TOEKOMSTIG PENSIOEN BELANGRIJK VOOR U IS



1st LAAG: FILM



2nd LAAG: "MIJN" OMGEVING



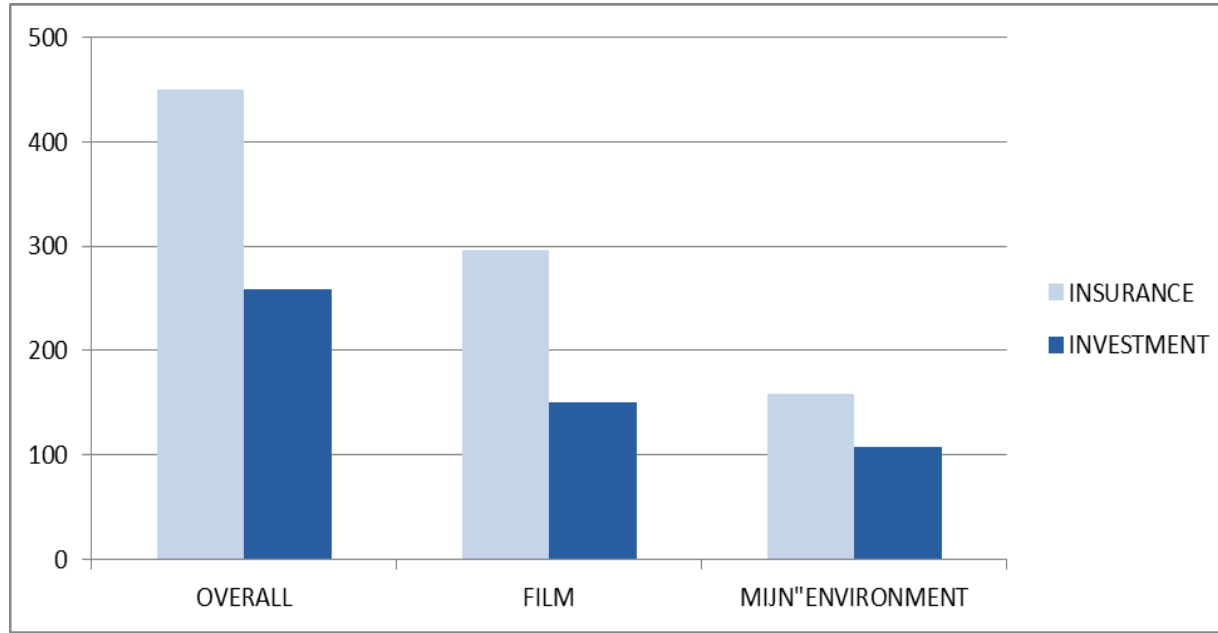


1st LAAG: FILM



2nd LAAG: "MIJN" OMGEVING

10.121 DEELNEMERS



Pensioenbewustzijn is laag

Als een pensioenfonds er slecht voor staat, moeten pensioenen verlaagd worden. Welke deelnemers worden geraakt als een pensioenfonds moet korten?

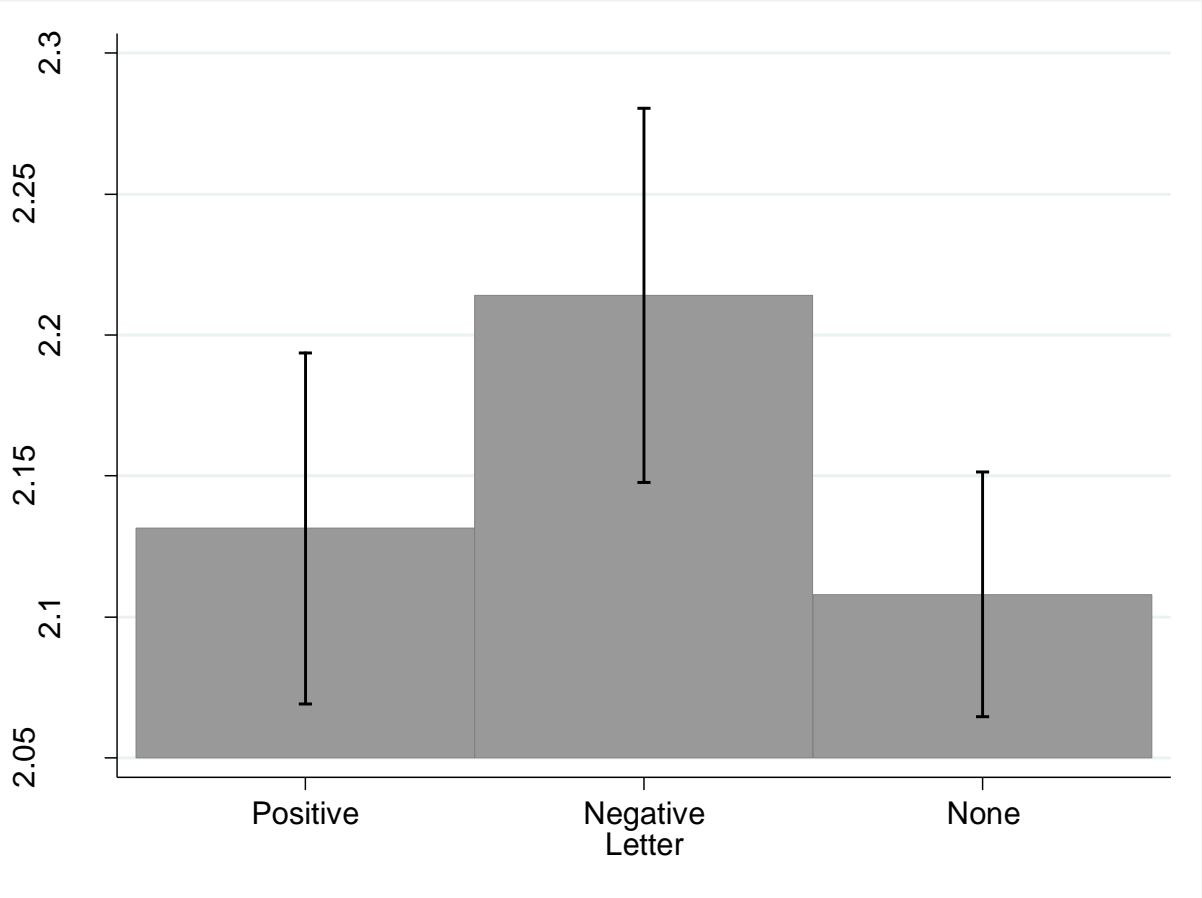
- Gepensioneerden
- Actieve werknemers
- Alle (oud-)werknemers en gepensioneerden

Pensioenbewustzijn is laag

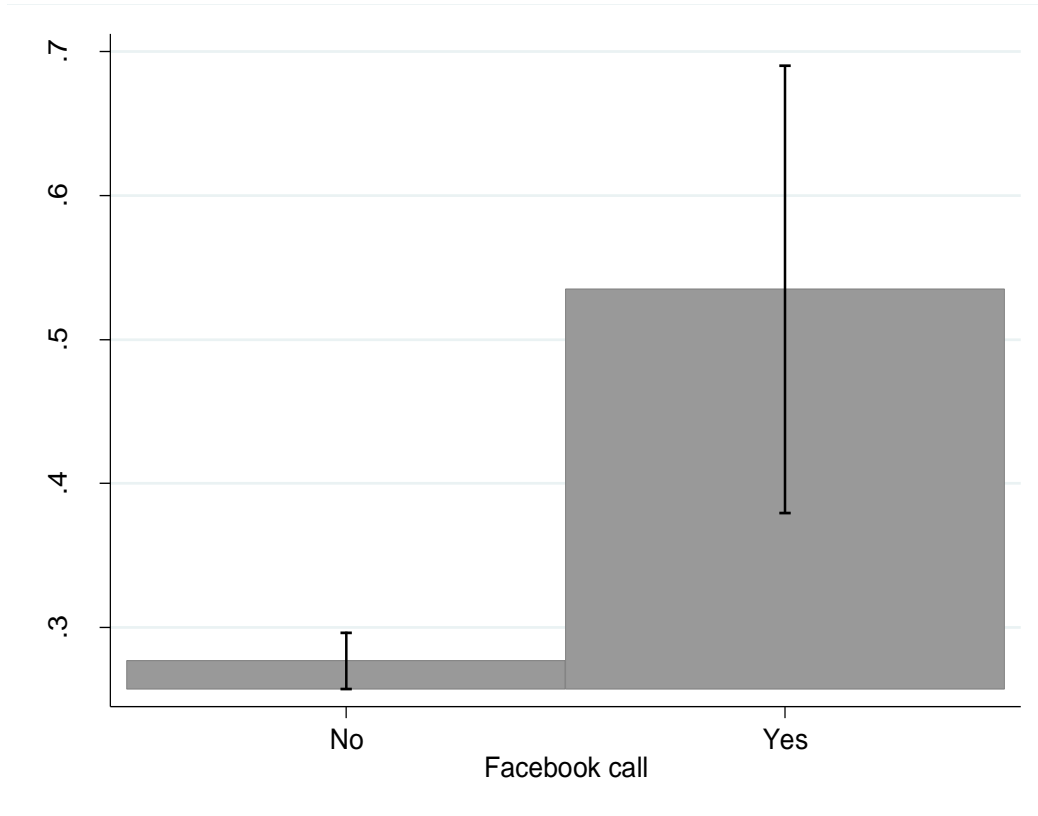
Als een pensioenfonds er slecht voor staat, moeten pensioenen verlaagd worden. Welke deelnemers worden geraakt als een pensioenfonds moet korten?

- Gepensioneerden 33%
- Actieve werknemers 20%
- Alle (oud-)werknemers en gepensioneerden 47%

Effect brief: pensioen geletterdheid



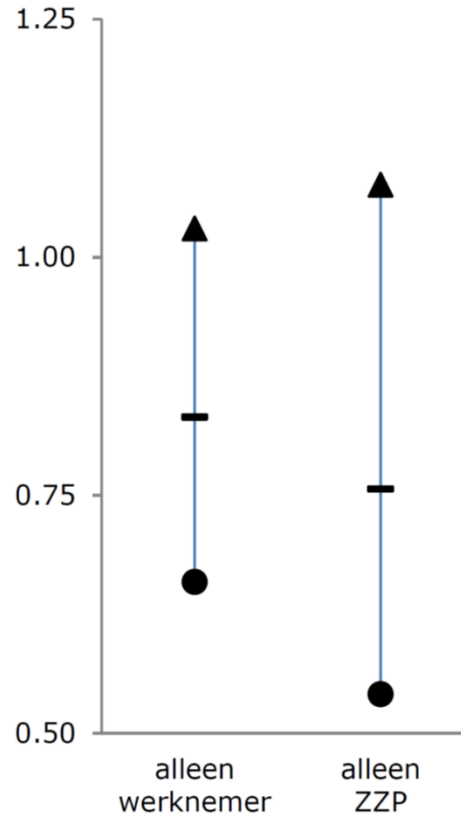
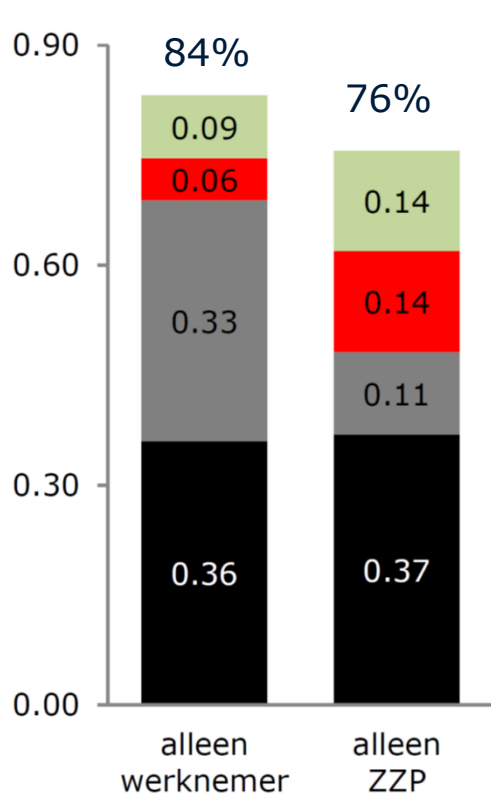
Effect Facebook: mijnpensioenoverzicht.nl





Keuzearchitectuur

Pensioenopbouw werknemer / ZZPer



Opt-out

Uitstelgedrag voorkomen maar flexibiliteit en keuze waarborgen

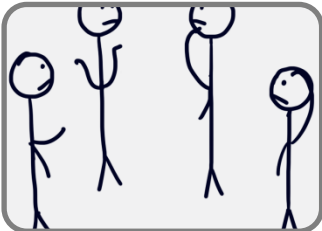




Administratieve hobbels



Hoogte



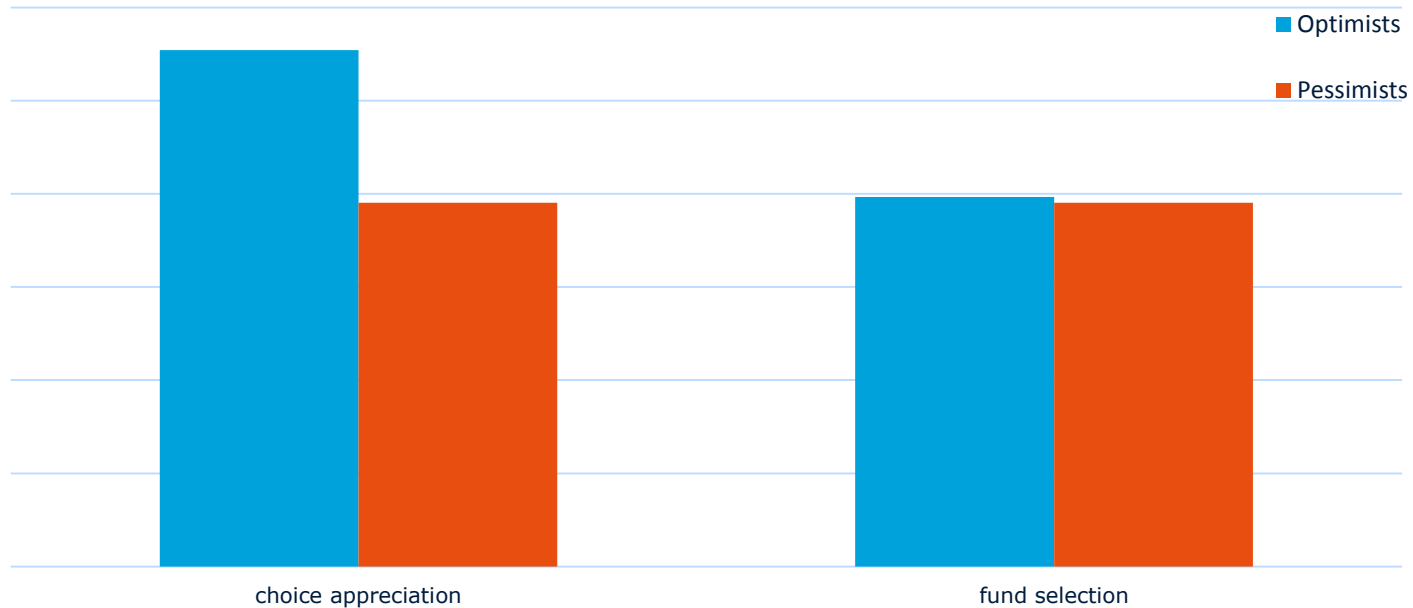
Experimenterend beleid

**Stelling:
Meer keuze?**

Recent onderzoek onder 3000 Zweden:

Mensen die **keuze waarderen** voelen zich **optimistischer** over hun **financieel welzijn**.

Het maken van een keuze (=selecteren van fondsen) heeft **GEEN** invloed op het financieel welzijn.



*** optimists show higher levels of perceived knowledge

*** optimists are more likely to be female, younger, have at least a college or university degree and higher income levels



Marike Knoef
Lisa Brügger

m.g.knoef@law.leidenuniv.nl
e.bruggen@maastrichtuniversity.nl



MarikeKnoef
LisaBruggen

5 punten om pensioencommunicatie te verbeteren:

1. **6 overtuigingsprincipes** van Cialdini
(*Sociale bewijskracht, wederkerigheid, commitment en consistentie, sympathie, autoriteit, en schaarste*)
2. Let op **framing** (verzekering ipv investering)
3. Overweeg gebruik van **financiële incentive**
4. **Social media** voor verwijzing naar website
5. Voer **veldexperimenten** uit. **Deel inzichten!**

7 stappen voor een goede keuzeomgeving

1. Bepaal **doel** (Keuze? Default?)
2. Bepaal **design van alternatieven** (Aantal attributen, aligned, ordered)
3. Bepaal **design van keuzeset** (Aantal alternatieven, categorizatie)
4. **Presentatie** van keuzeset (Achtereenvolgend? Gebaseerd op alternatief of attribuut? Default?)
5. **Beïnvloeders** van besluitvorming (Framing, priming, fluency)
6. **Test** keuze omgeving (Focus groepen, interviews, enquêtes, experimenten)
7. **Pas** de keuzearchitectuur aan zo nodig is. **Deel inzichten!**