



Ministerie van Defensie



“We hebben d’r een...”



Maj (R) Marvin KUIPERS RM  
1 CMI Co

12/20/2017

# Marvin Kuipers



Never Follow  
The Crowd



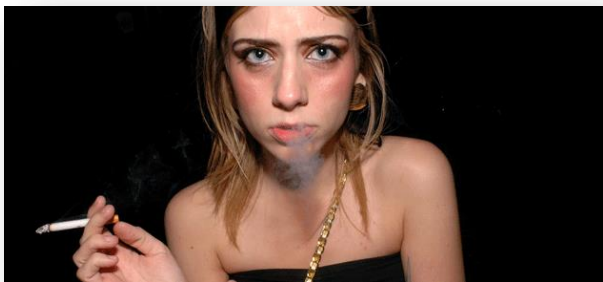
**Het TzazikiPact**  
DOEnDENKERS in BEHAVIOURAL MARKETING



## Mythe 1: Informatie verandert gedrag

We geven mensen *rationele informatie* in de hoop, dat ze hun gedrag aanpassen.

Eigenlijk weten we heel goed, dat dat zelden werkt ...





## Mythe 2: Attitude leidt tot gedrag





## 1 CMI Co – *Wat we doen ...*

- 'Beroeps' en reservisten. Koninklijke Landmacht.
- Wij leggen contact, helpen onze commandant **en** de bevolking!
- Beïnvloeden *ongewenst gedrag*.





# Doctrines landoperaties

## Doctrines Publicatie 3.2. Landoperaties (2014)

De landomgeving wordt gevormd door terrein, klimaat, **menselijk gedrag** en de gevolgen van militaire inzet in deze omgeving (par. 2107).

Commandanten moeten activiteiten zo ontwerpen en plannen dat deze, in samenhang met activiteiten van andere organisaties, **het gedrag van een groot aantal actoren beïnvloeden**. Het beoogde gedrag van een actor vormt de basis voor het uitvoeren van activiteiten (par. 4104).

**Het vermogen om het gedrag van actoren in een operationele omgeving te beïnvloeden wordt de sleutel tot succes** (par. 4213).

Als eindsituaties gerealiseerd kunnen worden door beïnvloeding in het psychologische domein heeft dit de voorkeur **boven het gebruik van geweld** (par. 1503).



# 1 CMI Co

## Het Nederlandse CMI-concept berust op zes uitgangspunten

1. Menselijk gedrag is de oorzaak van en de oplossing voor elk conflict.
2. Menselijk gedrag is afhankelijk van de keuzes die mensen maken.
3. Menselijke keuzes zijn te beïnvloeden.
4. Beïnvloeding van menselijk keuzes verloopt altijd via (één of meerdere vormen van) communicatie.
5. Elke militaire activiteit tijdens een missie communiceert, dat wil zeggen is een communicatiedaad.
6. Voor de grootst mogelijke effectiviteit moeten alle communicatiedaden dezelfde boodschap uitdragen/ondersteunen.



# Benadering militaire operaties - doelgroepanalist

## Onderzoeken – begrijpen - beïnvloeden

- Wie zijn de relevante groepen?
- Wat is hun huidige gedrag? Helpt of hindert dit de operatie?
- Wat zijn de **drijfveren** voor dat gedrag?
- Hoe kunnen we hun (ongewenste) gedrag beïnvloeden?





# Benadering militaire operaties - doelgroepanalist

Onderzoeken – begrijpen - beïnvloeden

- Welke interventie is nodig en mogelijk?





## Is gedrag beïnvloeden eng ..?





# Is gedrag beïnvloeden eng ..?





## 1 CMI Co – *reservisten*

- We zijn militair, dus militair opgeleid en getraind!
- Maar... we vechten **niet!**





## Missies met inzet 1 CMI Co

- Irak, Afghanistan.
- Kosovo, **Bosnië**.
- Zuid-Soedan, Burundi, **Mali**.



# Majoor (R) Marvin Kuipers



Mali 2017





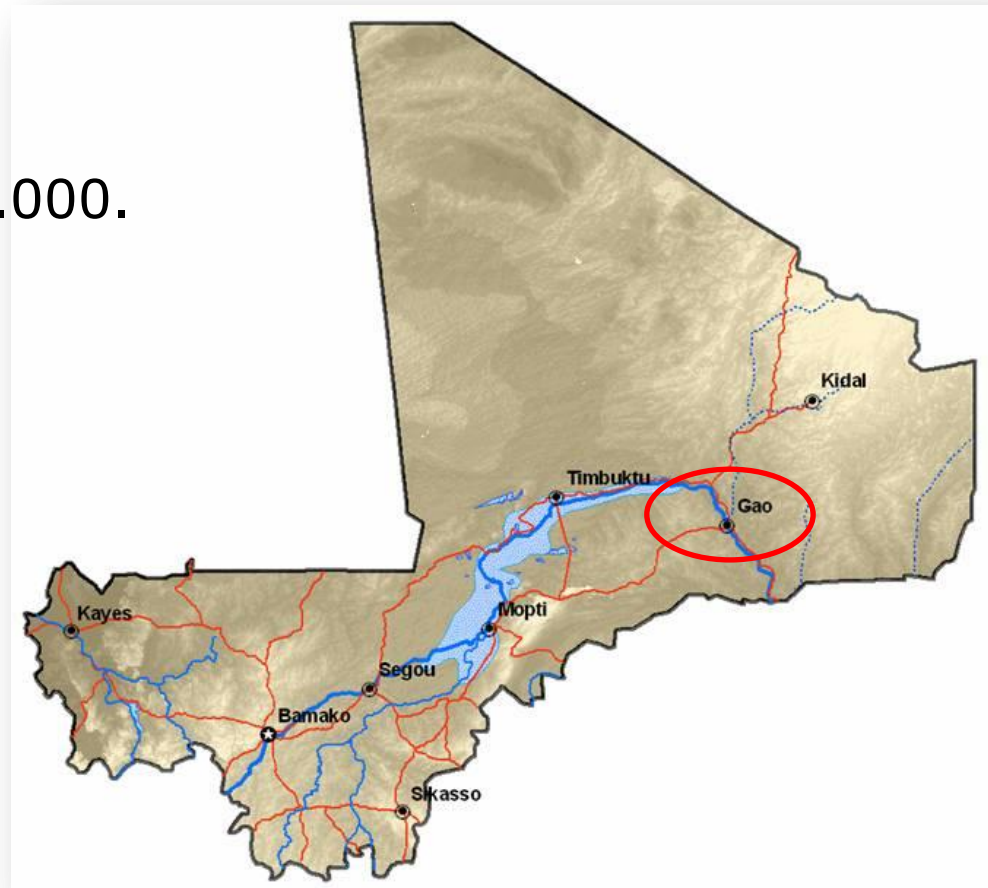
## Waar ligt Mali ..?





# Mali

- Mali = 30 x NL.
- Bevolking: ongeveer 17.000.000.







# Klimaat centraal-MALI = Sahel





# Klimaat centraal-MALI





# Economie

## Mali is een arm land

- Inkomen per hoofd van de bevolking: € 700 (NL: € 50.300).
- Meeste mensen verdienen geld met landbouw of handel.





## Bevolking

- Talen: Frans + meer dan 12 andere talen, bijvoorbeeld Fulani.
- Meeste mensen wonen in het zuiden.
- 10% van de mensen leeft als nomaden.





# Mensen

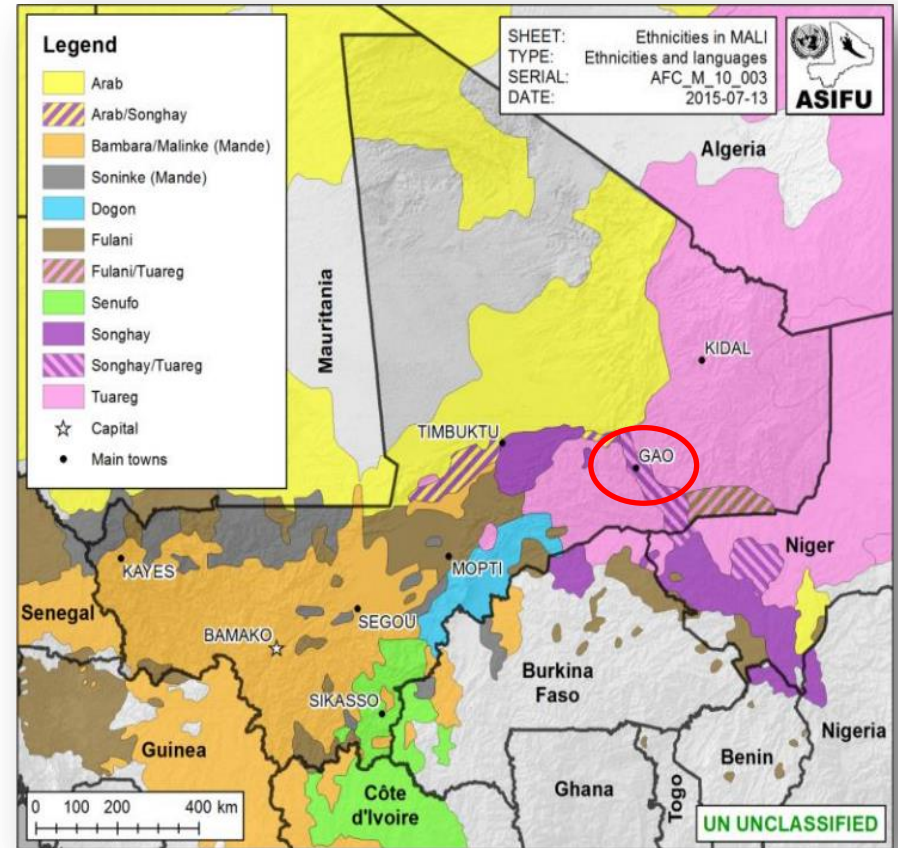




# Mensen

## Bevolkingsgroepen in Mali

- Meer dan 12 etnische groepen in Mali.
- In het noorden wonen vooral Tuareg, Arabieren, Songhai, Fulani.





## Mensen

### Wat valt nog meer op ..?

- Ruim 60% kan niet lezen.
- Berichten worden vooral doorverteld.  
Mond-tot-mond, telefoon en via de radio.
- *Familie* is HEEL belangrijk in Mali.
- Op straat is er geen privacy.





# Mali

## Wat is er aan de hand ..?

- Er is nog steeds geen vrede.
- Mogelijke bron van terrorisme.
- Heel veel gewapende groeperingen. Onderlinge strijd.
- Smokkel, 'illegale handel', ontvoeringen, aanslagen, ....
- Bermbommen en explosieven.







## MINUSMA en Mali - 2012

- Na crisis in Libië gaan MNLA (Tuareg-huurlingen) en terroristen samenwerken.
- Invasie en verovering noord-Mali. Onvoldoende antwoord leger Mali. MNLA introduceert 'sharia'.
- Leger Mali voelt zich 'in de steek gelaten'. Coup in het zuiden.
- Terroristen en MNLA rukken verder op naar het zuiden, maar raken ook onderling slaags, o.a. in Gao.





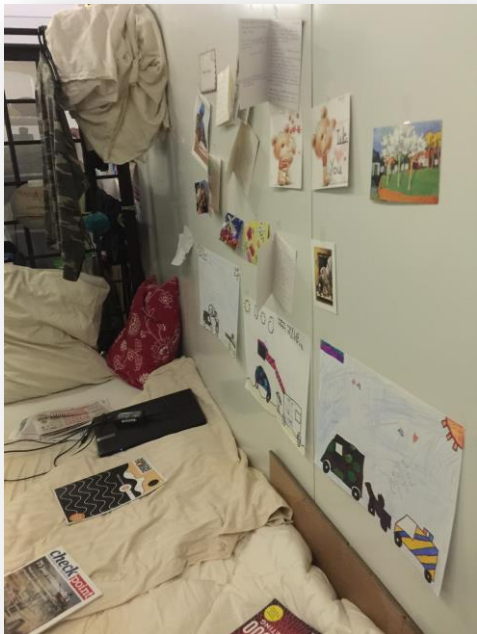
## MINUSMA en Mali – 2013 en 2014

- Terroristen dreigen hele land in te nemen. Frankrijk grijpt in.
- VN stuurt MINUSMA naar Mali.
- NL gaat deelnemen aan MINUSMA.  
2014: Camp Castor.





## Leven als militair in Gao





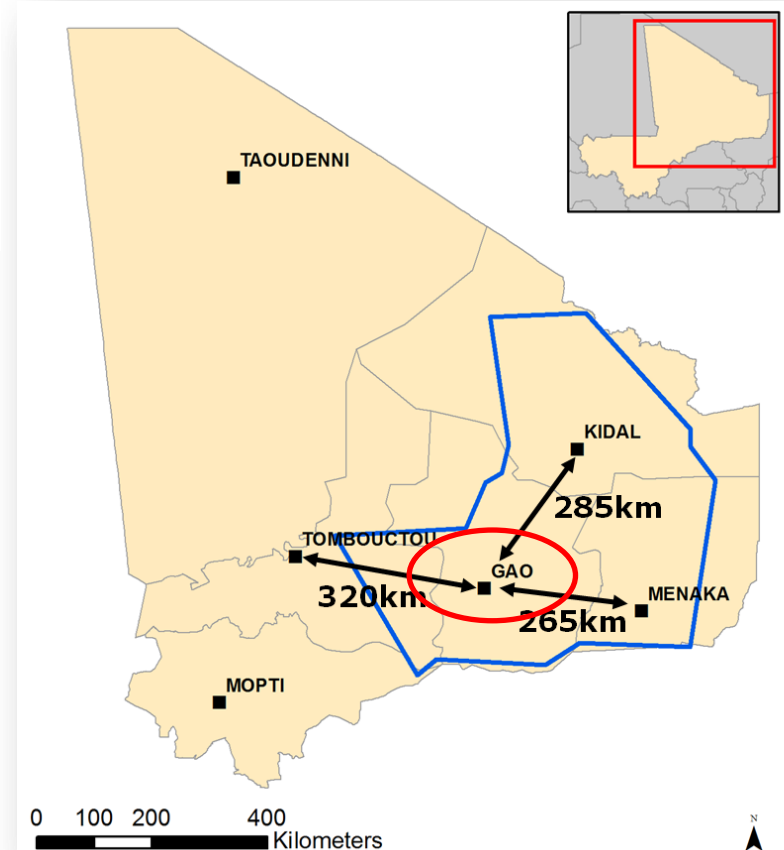
# Gao





## De Nederlandse bijdrage aan MINUSMA

- Informatie verzamelen via patrouilles.
- Er zijn meer dan 20 gewapende groeperingen in Mali.
- Er is een probleem met bermbommen in Mali ...

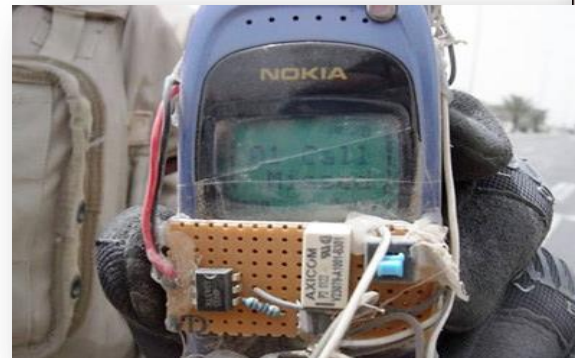




# Bermbommen (IEDs)

## Enkele soorten

- Command
  - ✓ RCIED (radiogolven).
  - ✓ CWIED ('draadje').
  - ✓ SVBIED (autobom).
  - ✓ PBIED ('zelfbediening').
- Victim operated
  - ✓ Mijn.





## Bermbommen (IEDs)





## Het probleem ...

- Aantal incidenten met bermbommen: 12 - 20 per maand.
- Ongeveer 10 ontploffingen en 4 onschadelijk gemaakt.
- Elke bermbom = 1 dode + 2 gewonden.

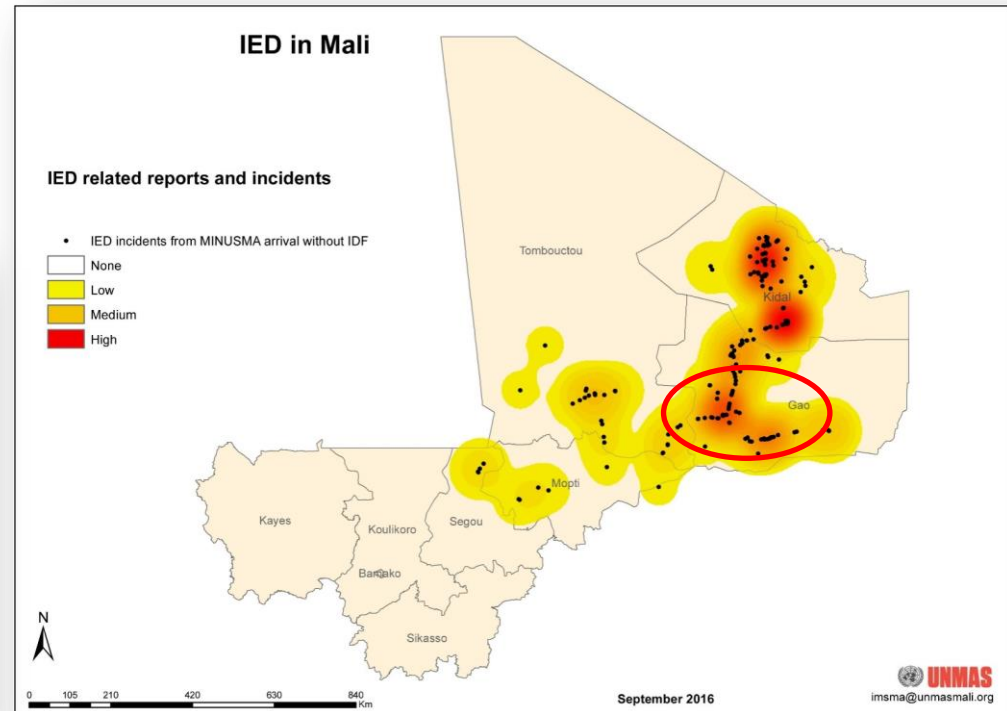






## Gebruik bermbommen

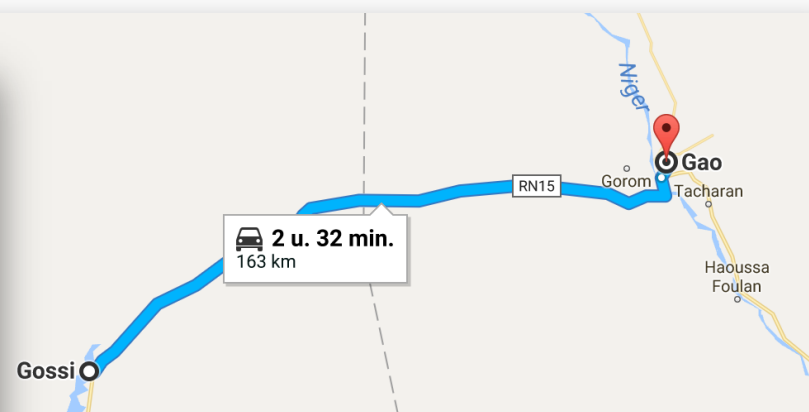
- Daders zijn voornamelijk terroristen of 'bandieten'.
- Vooral tegen Franse leger en MINUSMA-konvoeien.





## Bermbommen en de bevolking

- Bijna geen meldingen vanuit bevolking over bermbommen.
- Meeste slachtoffers zijn geen burgers, tot de aanslag in Gossi ...





# 1CMI Co – oh ja ...!

Helpen onze commandant en de bevolking!

- Beïnvloeden *ongewenst gedrag*.
- Er is een probleem met bermbommen in Mali, maar 'bermbom' is geen gedrag ...





## 'SO WHAT'

- IEDs disturb peace process and are a direct threat to the MINUSMA mandate:
  - ✓ "Promotion and protection of human rights".
  - ✓ "Protection of civilians and stabilization".
  - ✓ "Protection, safety and security of UN personnel".



# Wat willen we bereiken?



## Wat moet stoppen!

- Sommige mensen weten waar een bermbom ligt, maar melden dat niet.



## Waar moeten we voor zorgen ...

- Meer meldingen, meer bermbommen verwijderen, minder slachtoffers!
- Dat iedereen het (belang) snapt: eigen mensen en bevolking.



## Mali en de mensen

Mensen in Mali een beetje proberen te begrijpen ...

- Doe je door met ze te praten.
- En niet door ze te veroordelen!





# Waarom melden mensen niet?



Drijfveren, of we het ermee eens zijn of niet

- Angst.
- Mensen weten niet wat ze moeten melden.
- Mensen weten niet waar ze moeten melden.
- Wantrouwen.





## Hoe zit het ook al weer in Mali ..?



### Belangrijk voor een programma

- Mensen in Mali geven heel erg om *familie*.
- Mond-tot-mond zeer belangrijk (gesprek, telefoon, radio).
- Op straat is er geen privacy.
- Veel mensen kunnen niet lezen.



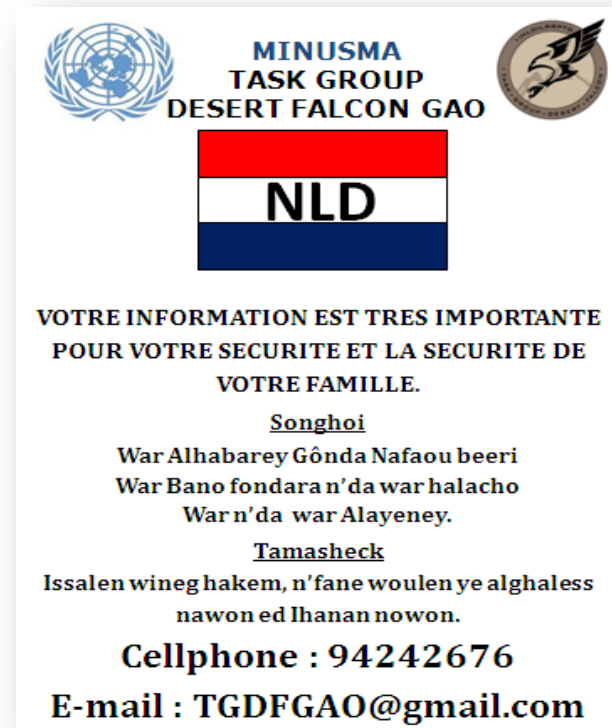


# Het Hollandse programma

Begin maart 2017 start programma tegen bermbommen



- Testen "IED hotline".
- Testen poster en boodschap.
- Aanpassen na test.
- Bevolking was zeer opgetogen!



The poster features the United Nations logo on the left and the Desert Falcon Task Group logo on the right. In the center is the flag of the Netherlands with 'NLD' written across it. Below the flag is text in French and Songhai, followed by contact information.

**MINUSMA  
TASK GROUP  
DESERT FALCON GAO**

**NLD**

**VOTRE INFORMATION EST TRES IMPORTANTE  
POUR VOTRE SECURITE ET LA SECURITE DE  
VOTRE FAMILLE.**

Songhoi  
War Alhabarey Gônda Nafaou beeri  
War Bano fondara n' da war halacho  
War n' da war Alayeney.

Tamasheck  
Issalen wineg hakem, n' fane woulen ye alghaless  
nawon ed lhanan nowon.

**Cellphone : 94242676**  
**E-mail : TGDFGAO@gmail.com**



# Posters tegen bermbommen





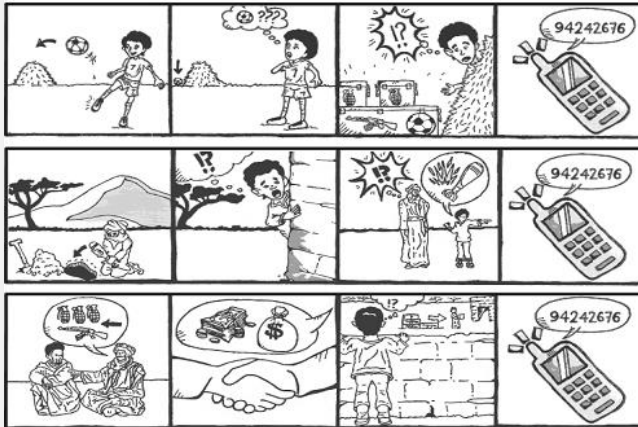


Les Mines sont dangereuses pour vous et pour votre famille. **S**avez-vous ou se trouve une mine? Informez-nous s'il vous plait!!!


Minay ga hansa ka laala war nda wara alaayaney se. Warga bay nongou kan la mine go? Wa alhabar dan iri la!!!

Mines Tanne llabasnene Hawane, ed hanane Nawan ? Afel tane tin hayawe talla ga Manag!!!

**Cellphone : 94242676**  
E-mail : TGDFGAO@gmail.com

**: 94242676**  
@ : TGDFGAO@gmail.com





# Programma tegen bermbommen



Start programma maart 2017 in Gao en omgeving

- “IED hotline” en speciale tent bij ons kamp (anoniem melden).
- Verspreiden posters op straat via gesprekken. Persoonlijk contact is immers HEEL belangrijk!
- Uitzenden boodschap op 2 lokale radiostations.





# Geen privacy in Mali ... Prima, toch?





# Programma tegen bermbommen



'Slimme plekken' voor gesprekken en posters

- Waar veel mensen komen: ziekenhuis, markt, haven, ...





# Programma tegen bermbommen



'Slimme plekken' voor gesprekken en posters

- Waar de dreiging het meest gevoeld wordt:  
3 busmaatschappijen,  
truck stops.





## Op de radio ...



Radio is heel belangrijk in Mali ("betrouwbaar")

- Op 2 lokale radiostations:
  - ✓ uitzending met commandant en slachtoffers Gossi-aanslag;
  - ✓ radiospot 2x per dag.





# Op de radio ...

## Onze commandant en slachtoffers Gossi-aanslag







# In de media!

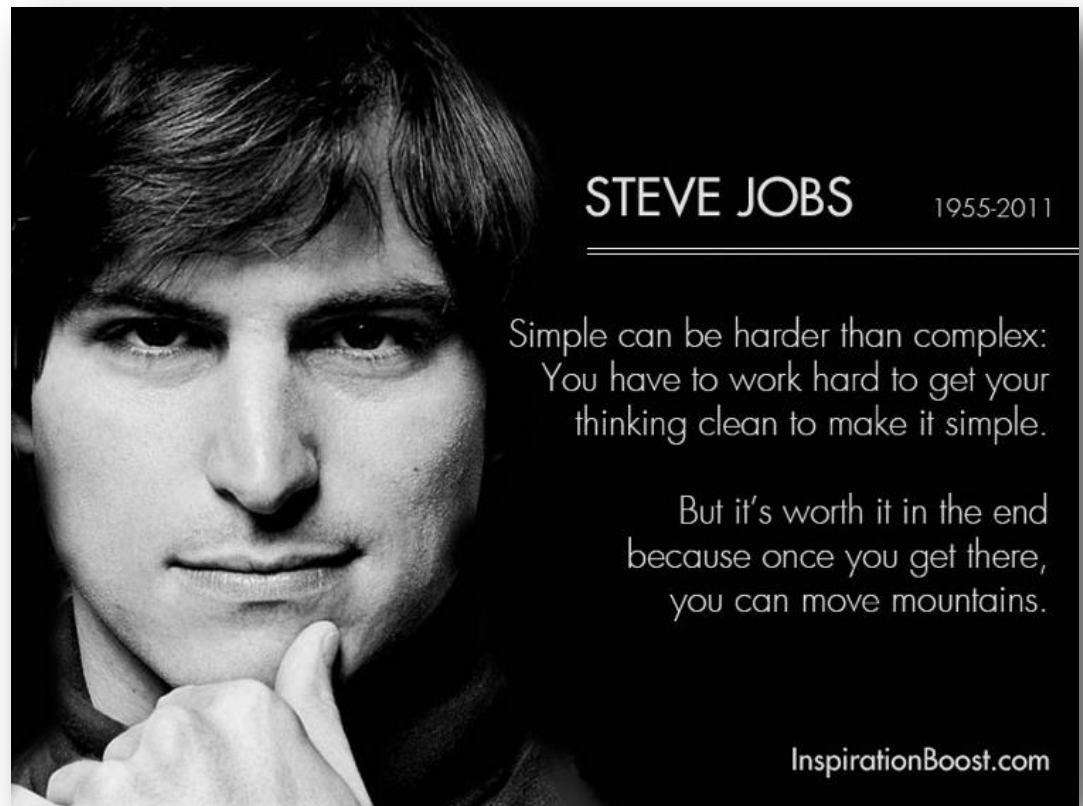




## Mooiste uitdaging ...

### Complexiteit in Mali

- 1 IED =  
1 dode + 2 gewonden.
- **Iedereen**  
moet het snappen.





## Mooiste compliment

- Manschappen direct na de melding vanuit de SONEF-bus:

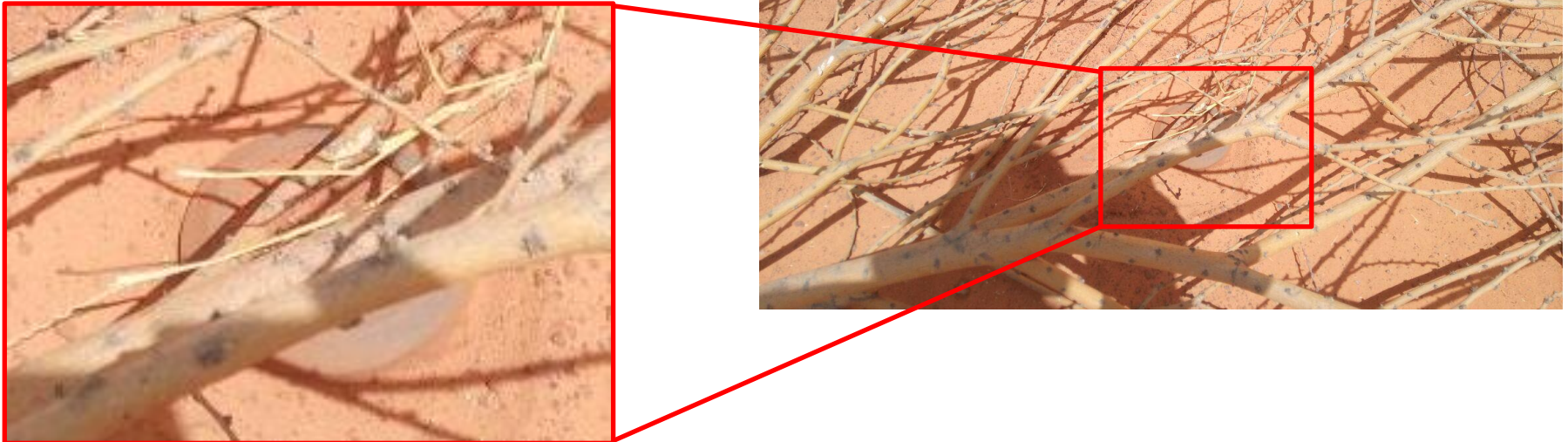
“*WE* hebben er één!”





## Mooiste moment

- Eerste melding van passagier SONEF-bus, 1 dag na ons bezoek aan SONEF.





“Ik wens vrede voor u,  
voor uw familie  
en voor Mali.”





# Het Hollandse programma is teamwork!



## Vorbereiden en betrekken

- Uitleg functie 'TAA'.
- Uitleg programma.
- Iedereen helpt mee (bewaking 'pakketje').
- Teamwork met de bevolking!





“Dit had ik  
ook  
kunnen verzinnen.”

