

NIP.

Nederlands Instituut
van Psychologen

Ethische handvatten voor grootschalige gedragsverandering

Chantal van der Leest, bestuurslid SEP (Sociale en Economische Psychologie)

Ethiek bij grootschalige gedragsbeïnvloeding



Nederlands Instituut van Psychologen (NIP)

Dé beroepsvereniging van psychologen in
Nederland

17.000 leden

Opgericht in 1938

16 secties

Van oudsher vooral voor klinisch
psychologen





Bestuur sectie Sociale en Economische Psychologie (NIP-SEP)

- Waarde sociale psychologie zichtbaar maken ('verborgen psychologen')
- Verbinden van vakgenoten
- Kennis delen
- Wetenschap meets praktijk
- Kwaliteit waarborgen

NIP.

Eerst even deze punten:

- Met respect
- Geen goed of fout
- Hou het gesprek open

Eens of oneens?

“Er zitten zoveel risico’s aan gedragsverandering, we doen daar liever niks mee”

Geen beïnvloeding?



Ethische handvatten, theorie

5 ethische principes, voor iedereen die zich bezighoudt met gedragsbeïnvloeding en –verandering.

Van beleidsmakers tot marketeers, van reclamemakers tot procesontwerpers.



Een of oneens?

“Neveneffecten zijn niet te voorkomen”

Voorbeeld: appen doe je op een P





1. Neem **verantwoordelijkheid** voor je gedragsbeïnvloeding

a. Voorkom en beperk schade of negatieve neveneffecten. Wees ervan op de hoogte dat eventuele neveneffecten kunnen optreden bij een interventie. Breng deze zoveel mogelijk in kaart, en weeg deze mee in een kosten-baten afweging. Schade of negatieve effecten dienen zoveel mogelijk voorkomen te worden.

b. Voorkom misbruik van kennis. Zorg ervoor dat de verzamelde kennis (data, gemeten effecten, rapportages en adviezen) niet kunnen worden misbruikt. Span je ook actief in om te voorkomen dat anderen deze kennis schadelijk gebruiken (nu en in de toekomst).

c. Wees alert op functioneren en uitkomsten van collega's. Wanneer de gedragsbeïnvloeding van collega's niet ethisch of integer is, of mogelijke schadelijke gevolgen onvoldoende in kaart zijn gebracht, danwel niet of onvoldoende of meegewogen in de kosten-baten analyse, attendeer je ze hierop.

Verantwoordelijke opdracht

Wijs een opdracht af wanneer dit tot schade of andere negatieve effecten kan leiden die niet opwegen tegen de baten.

De ISDE subsidie 2023

200+ miljoen beschikbaar



Gemiddeld netto
voordeel

ISDE subsidie



Isolatie alleen voor
eigenaar bewoners



Warmtepompen ook
voor verhuurders

Voorbeeld: Subsidie energiebesparende maatregelen woning

www.simpelsubsidie.nl

Voorbeeld: Studieschuld



▲ Studenten houden een actie voor de deur van het ministerie van OCW/Robbert Dijkgraaf, demissionair minister van Onderwijs, Cultuur en Wetenschap © ANP / ANP / ANP

Verbazing bij DUO om ophef studieschuld: 'Een lening is nooit gratis, dus deze ook niet'

RECHTSAAK Het juridisch adviesbureau Legal Advice Wanted gaat de Nederlandse staat voor de rechter slepen omdat het studenten onzorgvuldig en niet actief zou hebben geïnformeerd over de hoogte van de rente op de studieschuld. „Wij hebben sterke twijfels of de staat wel aan zijn zorgplicht heeft voldaan.” Dienst Uitvoering Onderwijs (DUO)



2. Beïnvloed integer

a. Zorg dat je vrij bent integer te handelen. Je moet onafhankelijk, objectief en professioneel kunnen handelen, zonder beïnvloeding door bijvoorbeeld afspraken, externe druk of machtsverhoudingen. Agendeer het direct wanneer je je mogelijk niet ethisch kunt verantwoorden voor de effecten van jouw handelen.

b. Wees open over jouw kwalificaties, kennis, kunde en bronnen. Geef aan opdrachtgevers aan wat je wel en niet op professioneel niveau kunt. Geef bij adviezen zo veel mogelijk de data en kennis-bronnen waaruit je hebt geput.

c. Voorkom misleiding. Gebruik geen technieken of data om opdrachtgevers, klanten of andere betrokkenen te verleiden om beslissingen te nemen of gedrag te vertonen dat ze niet zouden vertonen wanneer ze redelijk geïnformeerd, omzichtig en oplettend waren geweest, of waarvan voor hen schadelijke effecten bekend zijn.

Integere opdracht

Wijs een opdracht af wanneer je niet objectief en professioneel kunt handelen en/of er sprake is van misleiding van mensen.

Een of oneens?

“Onethische praktijken gebeuren met opzet”

Speel mee in hét **live**
casino van Nederland.



KANSINO
Hét online casino van Nederland

WAT KOST GOKKEN JOUW STOP OP TIJD. 18+

Voorbeeld: reclame online gokken

Voorbeeld: Kies biologisch



Voorbeeld: telefoonabonnement

3. Bel- en databundel ⓘ

<input type="radio"/>	Red UNLIMITED 5G	Onbeperkt bellen	€ 41,00
<input type="radio"/>	Red TOGETHER 5G	50 GB Onbeperkt bellen	€ 36,00
<input checked="" type="radio"/>	Red 5G	20 GB Onbeperkt bellen	€ 32,00
<input type="radio"/>	Red ESSENTIAL 5G	10 GB Onbeperkt bellen	€ 28,00
<input type="radio"/>	Start XL	3 GB 150 min	€ 19,50
<input type="radio"/>	Start L	2 GB 150 min	€ 16,50
<input type="radio"/>	Start M	1 GB 150 min	€ 13,50

3. Bel- en databundel ⓘ

<input type="radio"/>	1 GB Start M	150 min	€ 13,50
<input type="radio"/>	2 GB Start L	150 min	€ 16,50
<input type="radio"/>	3 GB Start XL	150 min	€ 19,50
<input type="radio"/>	Red ESSENTIAL 5G	10 GB Onbeperkt bellen	€ 28,00
<input checked="" type="radio"/>	Red 5G	20 GB Onbeperkt bellen	€ 32,00
<input type="radio"/>	Red TOGETHER 5G	50 GB Onbeperkt bellen	€ 36,00
<input type="radio"/>	Red UNLIMITED 5G	Onbeperkt bellen	€ 41,00



3. Beïnvloed met **respect** voor de doelgroep en de kwetsbaren daarbinnen

a. **Respecteer privacy van de doelgroep.**

Beoordeel altijd wanneer je voor betrouwbare inzichten en gedragsbeïnvloeding doordringt in het privéleven van de doelgroep. Dring niet verder door in het privéleven dan noodzakelijk voor de (respectvolle) opdracht.

b. Houd rekening met beperkingen van de mens in het algemeen en kwetsbaren in het bijzonder. Houd rekening met bekende onbewuste valkuilen en biases, maar ook leesniveau, digitale vaardigheden, doenvermogen, psycho-pathologie en dergelijke.

c. **Maak uitsluitend onderscheid tussen doelgroepen voor zover relevant en gerechtvaardigd voor de (respectvolle) opdracht.**

Denk bijvoorbeeld aan onderscheid wegens ras, etniciteit, geaardheid, politieke gezindheid of op welke grond dan ook. Baseer je op wet- en regelgeving en je eigen morele kompas bij de afweging.

Respectvolle opdracht

Wijs een opdracht af wanneer privacy of kwetsbaarheden van de doelgroep ongerechtvaardigd aangetast worden.

Voorbeeld: Stempelmachine





4. Beïnvloed op basis van voldoende deskundigheid

a. Zorg voor een hoge kwaliteit van beroepsmatig handelen. Kies methoden die doeltreffend en doelmatig zijn en houd rekening met beperkingen van die methoden. Wanneer methoden en technieken ontoereikend zijn voor een deskundige interventie of beantwoording van de vraagstelling, herformuleer dan de opdracht of wijs deze af.

b. Wees op de hoogte van ontwikkelingen binnen het vakgebied. Houd je kennis up-to-date door zowel de ontwikkelingen binnen sociale en economische psychologie, als de ethische discussies bij te houden.

c. Ken de grenzen van je persoonlijke vakbekwaamheid, en van het vakgebied en handel daarnaar. Erken de professionele en persoonlijke beperkingen van je deskundigheid en hanteer alleen methoden waarvoor je door opleiding, training of ervaring bent gekwalificeerd.

Deskundige opdracht

Wijs een opdracht af wanneer je niet de juiste kennis en/of middelen hebt om de opdracht deskundig te voltooien

Voorbeeld: Balansdag



50 keer lekker een

BALANSDAG

Een boek boordevol recepten en inspiratie om makkelijk op gewicht te blijven.





5. Gebruik rechtmatige, betrouwbare en valide data

a. Werk alleen met rechtmatig verkregen data en respecteer de (AVG) wetgeving. Wees op de hoogte van de wetgeving en handel niet alleen volgens de letter, maar ook volgens de geest van de wet ([zie ook deze verkorte uitleg](#)). Verzeker je er bijvoorbeeld van dat toestemmingen bewust, vrijblijvend, geïnformeerd en doordacht gegeven zijn.

b. Ken de betrouwbaarheid van je data en handel daarnaar. Rapporteer bijvoorbeeld je betrouwbaarheidsintervallen, en wees voorzichtig met conclusies en interventies op basis van onderzoeksdata met lage aantallen.

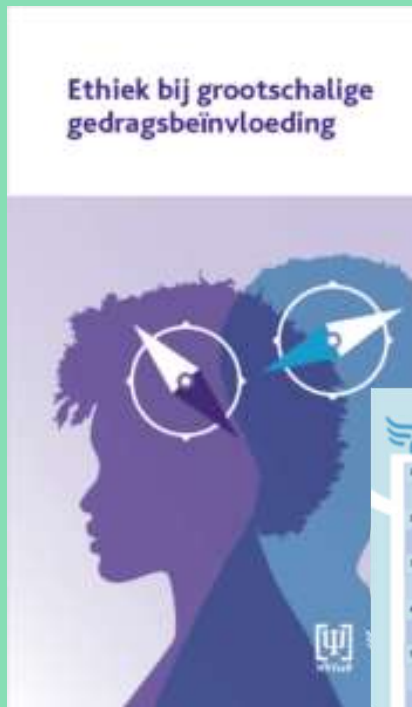
c. Ken de validiteit van je data en handel daarnaar. Verzeker jezelf ervan dat je data voldoende meet wat je beoogd te meten, en wees voorzichtig met minder valide data. Trek bijvoorbeeld minder stellige conclusies bij zelfrapportages dan bij directe gedragsmetingen.

Rapporteer het indien data onvoldoende betrouwbaar of valide is.

Juist datagebruik bij een opdracht

Wijs een opdracht af wanneer data niet aan (AVG) wetgeving voldoet, of onvoldoende betrouwbaar of valide is.

Downloads:



Principes voor ethisch handelen bij gedragsbeïnvloeding

100+ overtuigingsvolle ethische principes voor iedereen die zich bezig houdt met gedragsbeïnvloeding en verandering. Van kinderen tot medewerkers, van beleidsmakers tot professionals, leren hoe gedragsbeïnvloeding met aandacht, ethiek, integriteit, transparantie en verantwoordelijkheid kan worden toegevoegd aan de werkdag. Het is niet alleen de manier waarop we handelen, maar hoe we de manier waarop we handelen. Deze principes vertalen de wet in praktische richtlijnen, afgeleid van de laatste inzichten in gedragswetenschap.

Beïnvloed ethisch
 Hoe handelt je ethisch en integere bij grootschalige gedragsbeïnvloeding?
 ✓ Houd je aan de 5-ethische principes
 ✓ Vraag de wet, regelgeving en beleidslijnen
 ✓ Houd je aan de principes

1. Verantwoordelijkheid
 Hoeer verantwoordelijkheid aan je gedragsbeïnvloeding
 A. Verplicht en legitiem schadelijk
 B. Maximaliseer de voordelen
 C. Alleen maar legitiem op ethisch handelen

2. Integriteit
 Beïnvloed integere
 A. Zorg voor betrouwbare relaties
 B. Wees open over jouw kwalificaties
 C. Wees open over jouw intenties

3. Respect
 Beïnvloed met respect voor de diversiteit en de autonomie van de beïnvloede
 A. Respecteer privacy
 B. Respecteer menselijke behoeftes
 C. Overweeg de gevolgen van

4. Deskundigheid
 Beïnvloed op basis van voldoende deskundigheid
 A. Wees op de hoogte van ontwikkelingen
 B. Zorg voor een hoge kwaliteit
 C. Aan je professionele grenzen

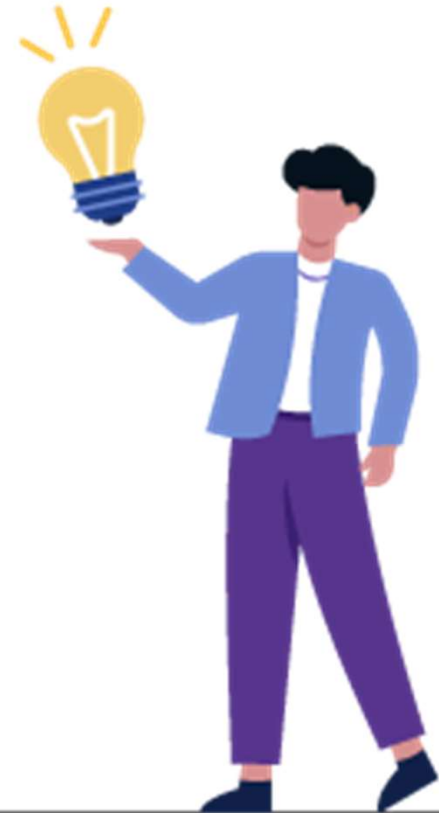
5. Data
 Gebruik verantwoorde, betrouwbare en valide data
 A. Respecteer privacy en integriteit
 B. Zorg voor betrouwbare data
 C. Zorg voor valide data

Deze principes voor ethiek en integriteit bij gedragsbeïnvloeding zijn ontwikkeld door de Social & Economic Psychology (SEP) van de Universiteit van Twente. Het is een NIP van de Universiteit van Twente. Het is een NIP van de Universiteit van Twente. Het is een NIP van de Universiteit van Twente.



Opvallende bevindingen Waar is nog behoefte aan?

Nabespreking





Bedankt!

CHANTAL VAN DER LEEST
BESTUURSLID NIP SOCIALE EN ECONOMISCHE PSYCHOLOGIE

Toepassen

Groepjes van 3

Kies een interventie, beleidsmaatregel of campagne

Bespreek:

1. Wanneer en hoe kun je ethische controles toevoegen? (Ethische commissie, gedragspsycholoog, moreel beraad)
2. Hoe kun je gedragsverandering meten en evalueren

